

Procedura passo a passo per il download della nuova versione di Entratel

Per procedere al download cliccare sul seguente link:

<https://telematici.agenziaentrate.gov.it/Servizi/login.jsp>

quindi software – pacchetti applicativi – software entratel – versione completa 4.9.0.

INSERIRE NOME UTENTE E PASSWORD

Area Riservata
Contatta l'Agenzia

L'Agenzia Il tuo profilo fiscale Cosa devi fare Strumenti Servizi online

Ti trovi in: Servizi - Accedi

Accedi

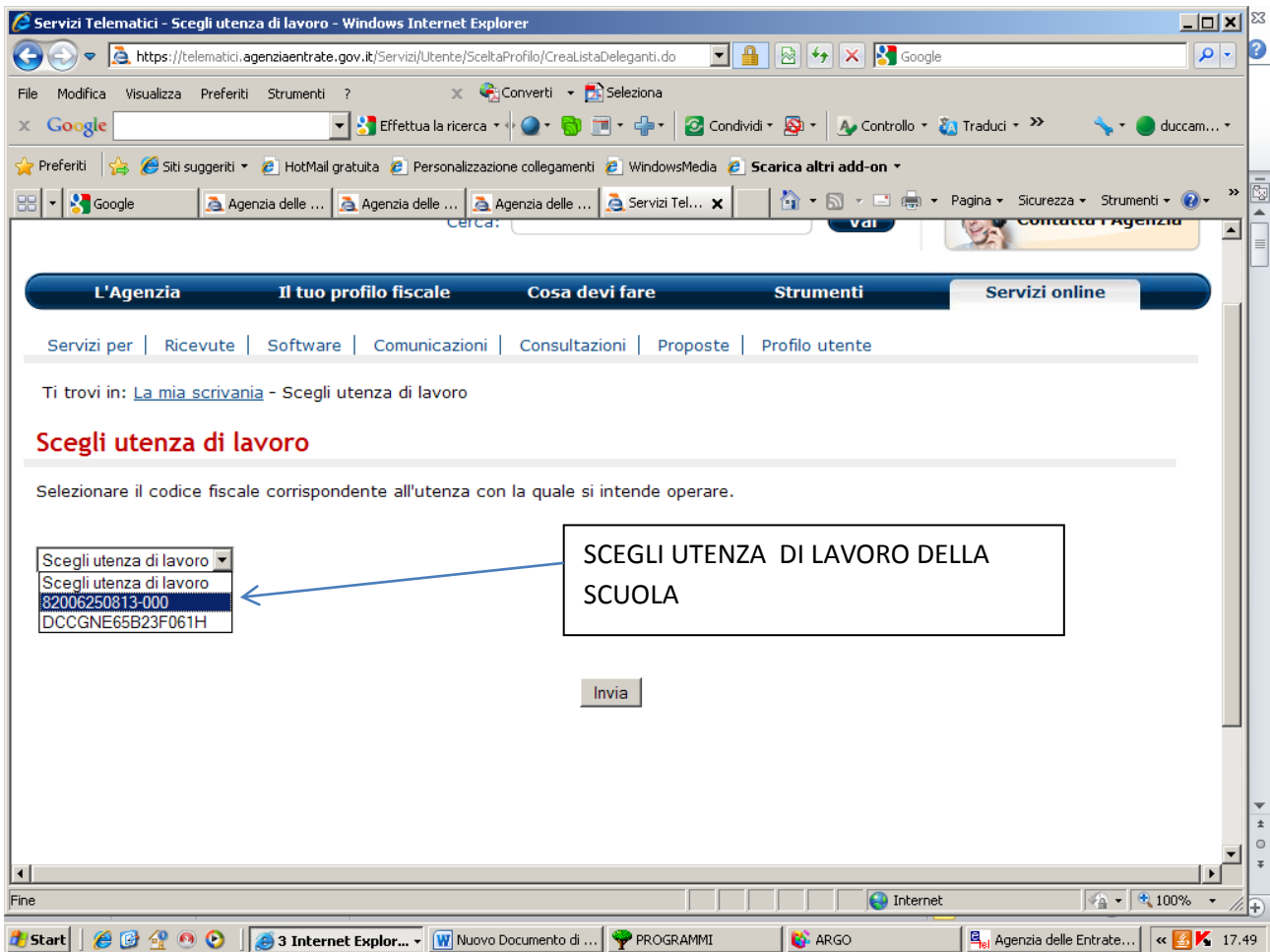
Per accedere ai servizi occorre indicare l'identificativo **utente** e la **password**.
Si ricorda che l'identificativo **utente** di chi è registrato a Fisconline è il proprio "codice fiscale", per gli abilitati a Entratel è invece il "nome utente" riportato nella sezione 2 della busta ottenuta in fase di abilitazione.
All'atto dell'autenticazione viene creato un cookie di sessione che garantisce la riservatezza delle vostre informazioni; è quindi opportuno configurare il browser affinché tali cookies siano abilitati. I cookies di questo tipo sono temporanei ed hanno una vita limitata alla sessione del Browser.
In caso di inattività prolungata la sessione di autenticazione verrà chiusa automaticamente dal sistema e sarà quindi necessario riautenticarsi.
Si consiglia in ogni caso, al termine delle proprie attività, di chiudere la sessione di lavoro utilizzando la funzione "Esci" presente nella barra di menù in alto a destra.

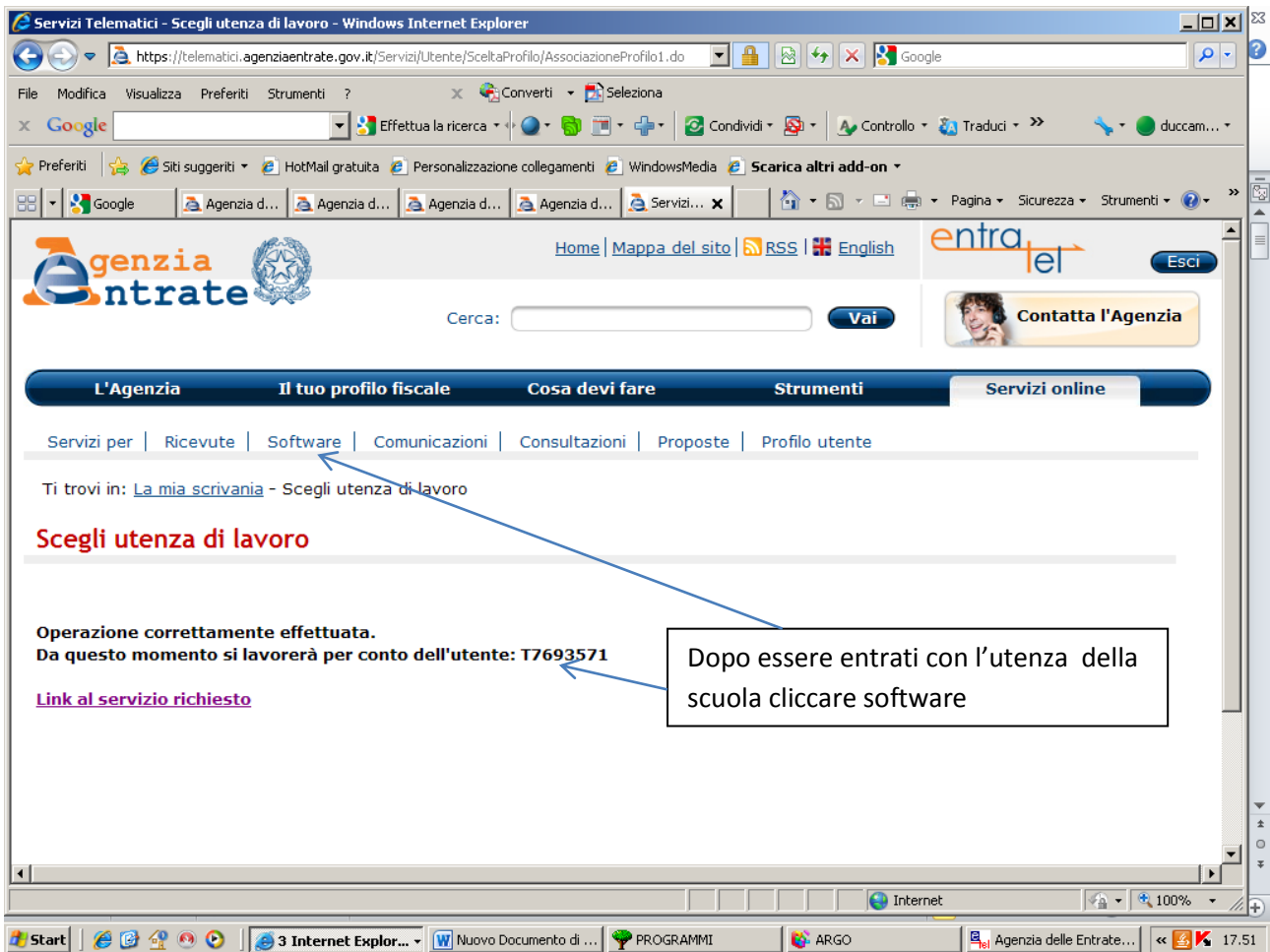
Utente
Password

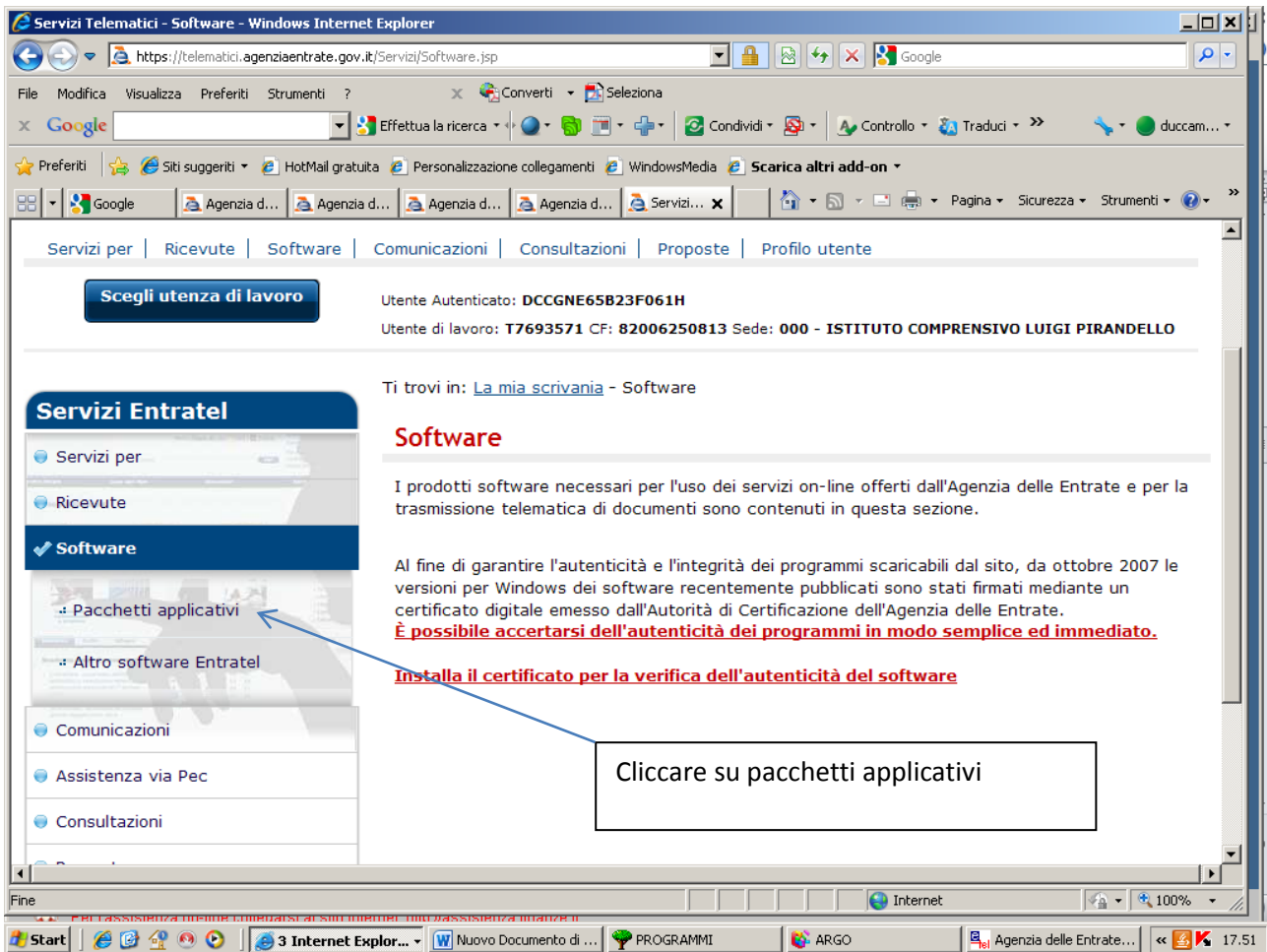
Accedi

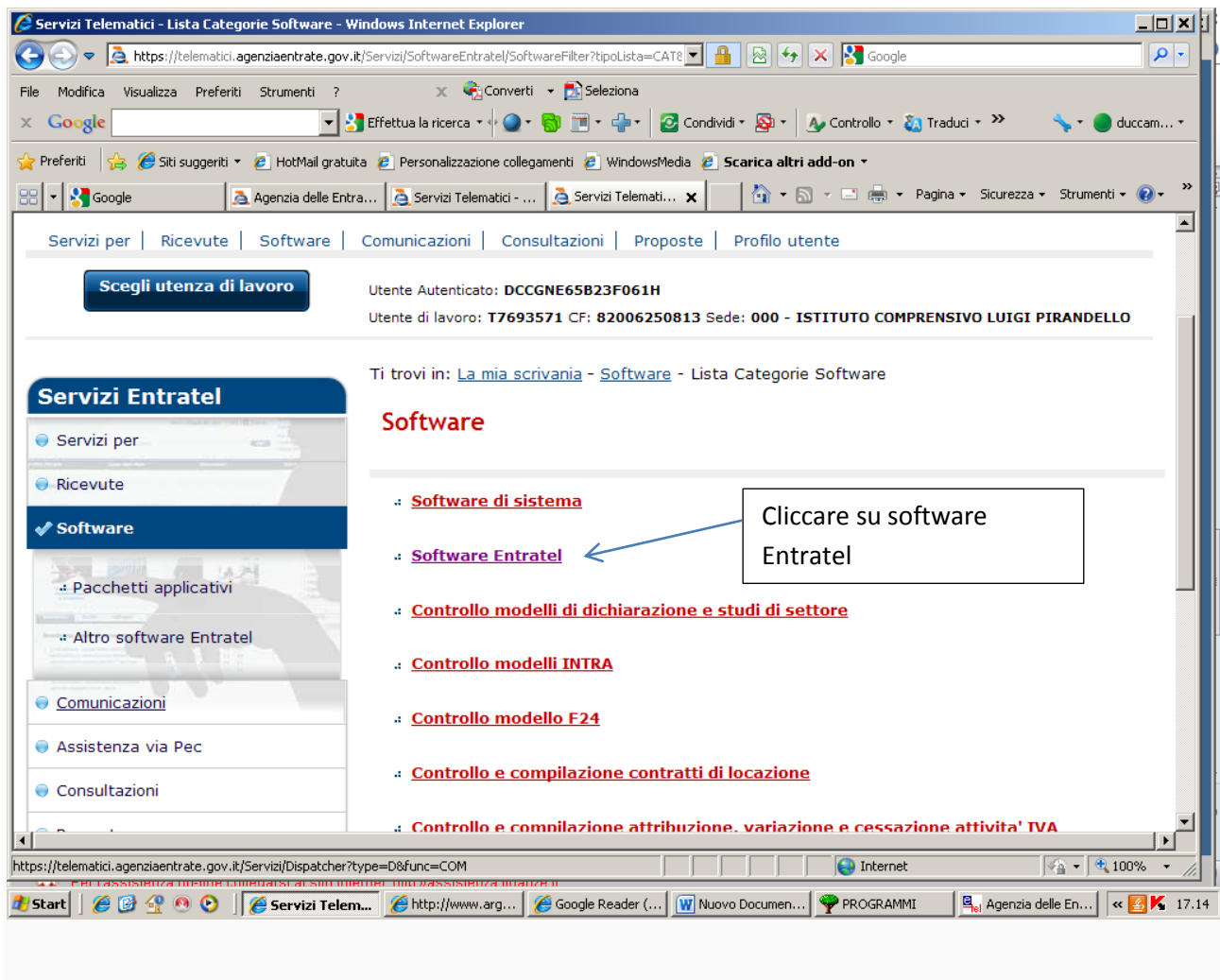
In attesa di https://telematici.agenziaentrate.gov.it/Servizi/login.jsp...

Start | Servizi Telem... | http://www.arg... | Google Reader (... | Nuovo Documen... | PROGRAMMI | Agenzia delle En... | 17.10









Servizi Telematici - Lista Moduli - Windows Internet Explorer

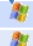
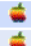
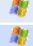
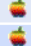




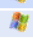


https://telematici.agenziaentrate.gov.it/Servizi/SoftwareEntratel/SoftwareFilter?tipoLista=MODI

Utente di lavoro: T7693571 CF: 82006250813 Sede: 000 - ISTITUTO COMPRENSIVO LUIGI PIRANDELLO

Ti trovi in: [La mia scrivania](#) - [Software](#) - [Lista](#)

Software

Software Entratel

Tipo software	Ambiente WIN	Ambiente MAC	Ambiente Linux
Versione Completa - vers. 483			non disponibile
Aggiornamento ricevute - vers. 100			non disponibile
Multifile - vers. 120			non disponibile
Aggiorna documenti gestiti - vers. 100			non disponibile
Manuale - vers. 130			non disponibile
Versione per Windows 98 - vers. 483		non disponibile	non disponibile

Scegli versione completa ambiente win per S.O. Windows 4.9.0. (oppure Mac per S.O. Macintosh)

Windows Internet Explorer

Start | Servizi Telem... | http://www.arg... | Google Reader (... | Nuovo Documen... | PROGRAMMI | Agenzia delle En... | 17.14

PDF.

Prima di procedere leggi le istruzioni per l'installazione e la disinstallazione - pdf

Per migliorare il servizio e di conseguenza facilitare il prelievo dei programmi sono stati predisposti due distinti accessi: "Connessione analogica" e "Connessione ADSL".
 Il primo accesso, "Connessione analogica", utilizza una connessione analogica (accesso via modem).
 Il secondo accesso invece è riservato esclusivamente agli utenti con connessione ADSL.

Scarica da connessione ADSL

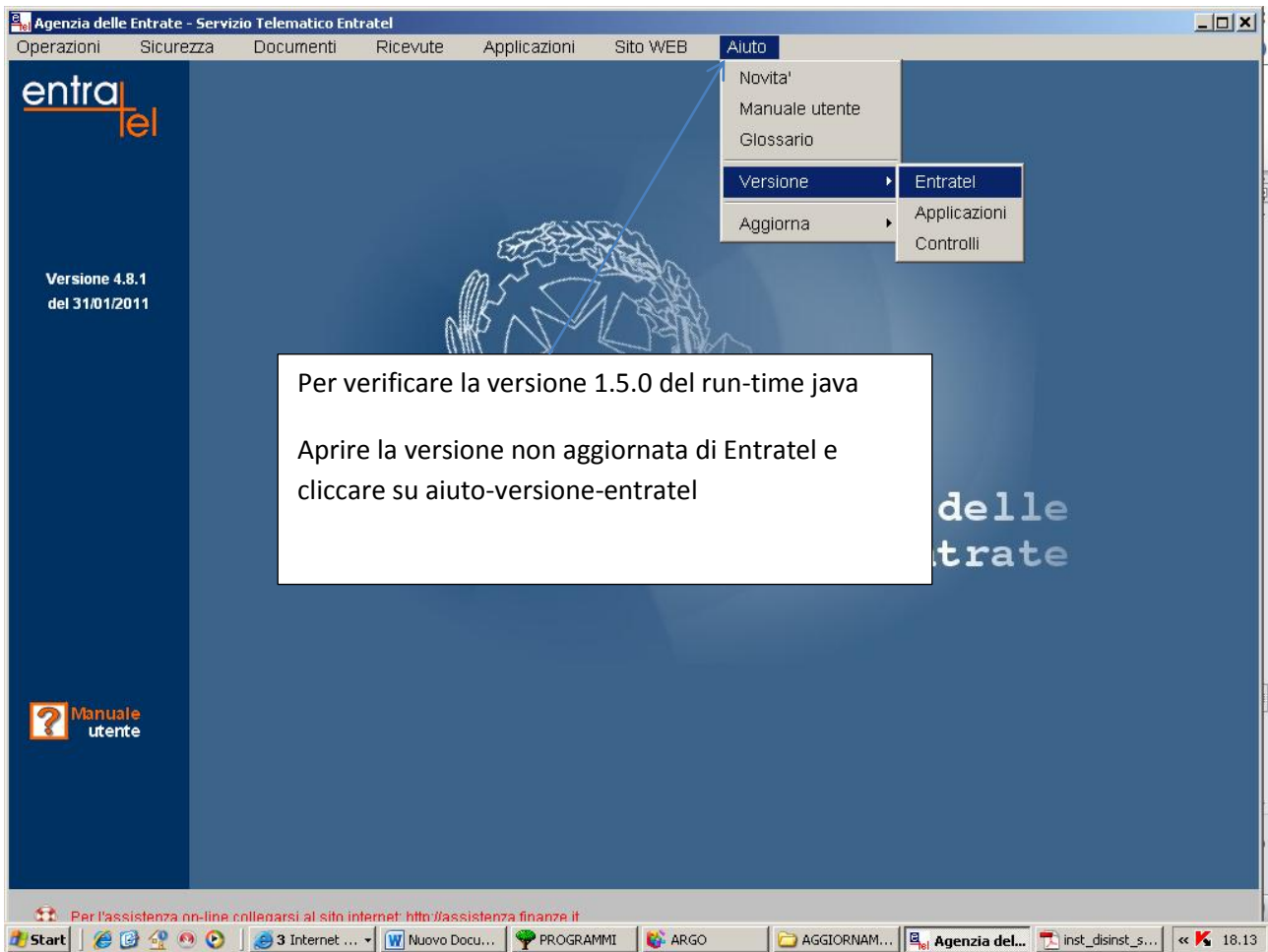
Se si fa il download del sistema sono tanto migliori quanto più è corretto l'utilizzo dei due accessi.

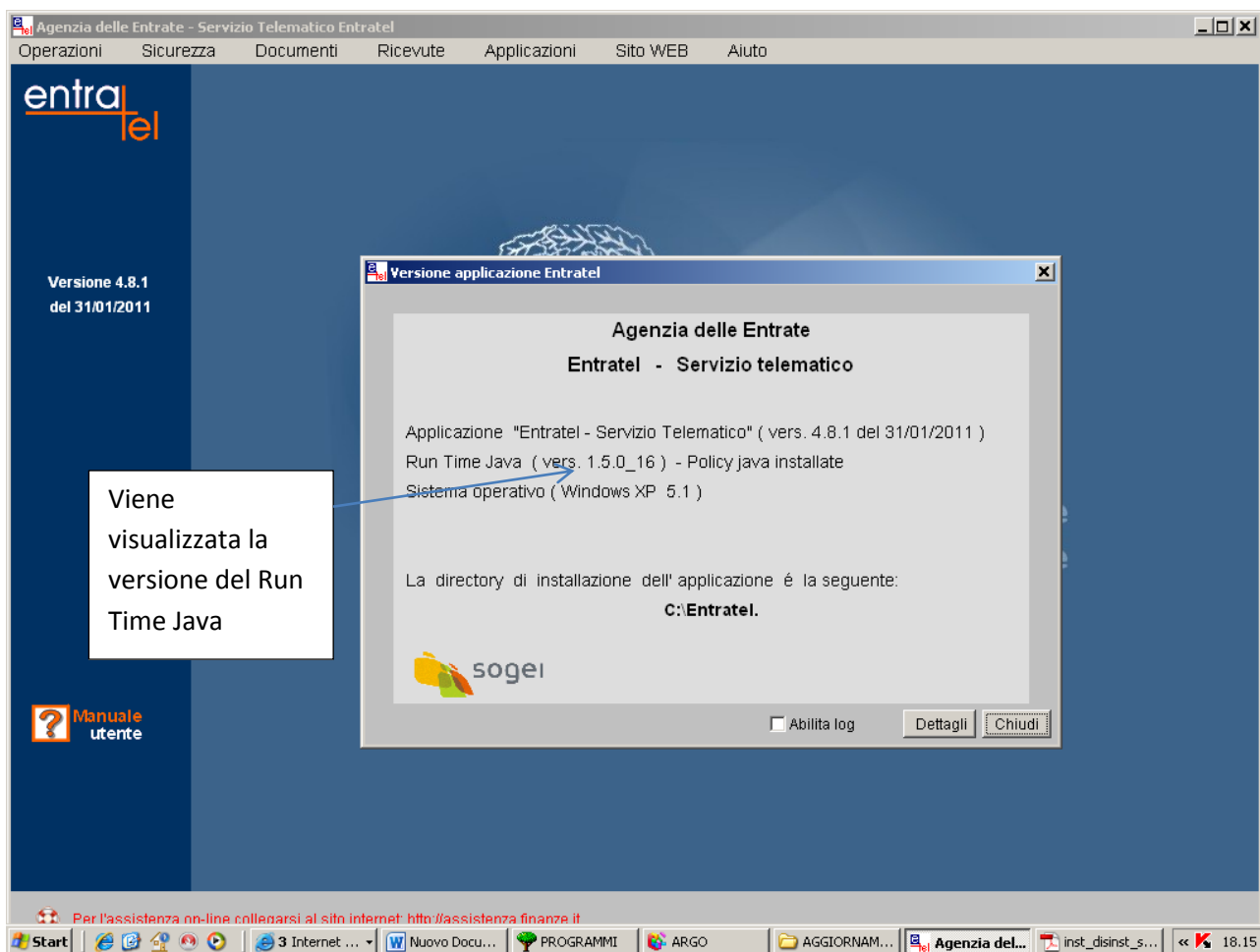
	dimensioni	Connessione analogica	Connessione ADSL
Versione integrale			
Entratel483_ALL	7961 Kb	analogica	ADSL
Versione frazionata			
Entratel483 - 1 di 5	1954 Kb	analogica	ADSL
Entratel483 - 2 di 5	1954 Kb	analogica	ADSL
Entratel483 - 3 di 5	1954 Kb	analogica	ADSL
Entratel483 - 4 di 5	1954 Kb	analogica	ADSL
Entratel483 - 5 di 5	1389 Kb	analogica	ADSL
Utility			
InstallaEntratel483_ALL - Versione integrale	1 Kb	analogica	ADSL
InstallaEntratel483 - Versione frazionata	1 Kb	analogica	ADSL

N.B.

LEGGERE LE ISTRUZIONI PER L'INSTALLAZIONE

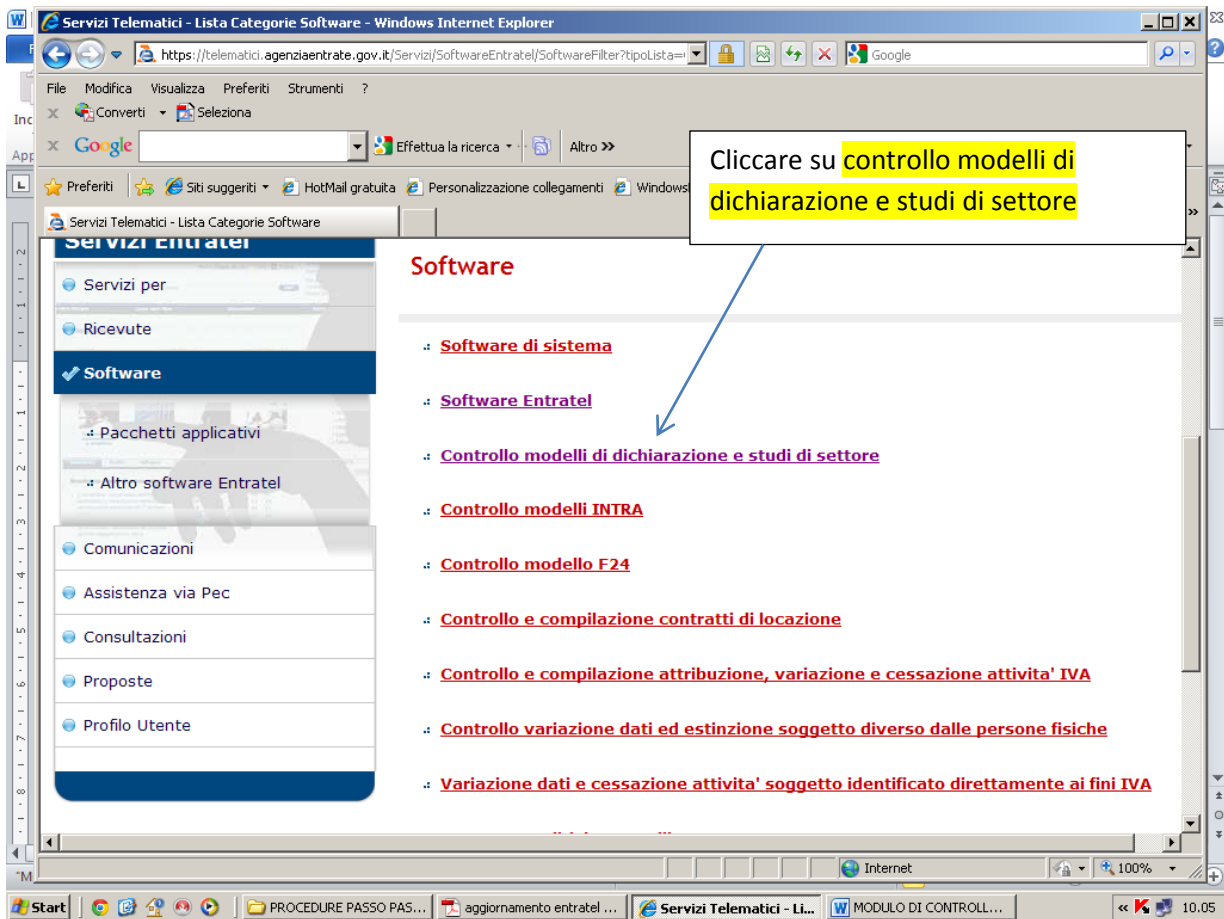
PRIMA DELL'AGGIORNAMENTO VERIFICARE CHE sul PC sia installata la versione 1.5.0 del run-time java
 come da successive slides





Dopo aver installato la vers. 4.9.0. di Entratel è possibile scaricare ed installare il modulo di controllo IRAP 2011 vers. 1.0.2. del 21/7/2011.

Ripetere le azioni di cui sopra (pagina da 1 a 4)



Servizi Telematici - Lista Moduli - Windows Internet Explorer

https://telematici.agenziaentrate.gov.it/Servizi/SoftwareEntratel/SoftwareFilter?tipoLista=...

Scarica il modulo di controllo IRAP 2011
(tenendo conto del S.O.)

Controllo modelli di dichiarazione e studi di settore

Tipo software	Ambiente WIN	Ambiente MAC	Ambiente LINUX
Controllo Studi di Settore/Parametri 2011 - vers. 101			non disponibile
Controllo Studi di Settore 2011 - aggiornamento - vers. 101			non disponibile
Controllo dichiarazioni modello 2011 - vers. 144			non disponibile
Controllo dichiarazioni Irap 2011 - vers. 102			non disponibile
Controllo dichiarazioni modello 730 2011 - vers. 111			non disponibile
Controllo dichiarazioni IVA art.74-bis 2011 - vers. 100			non disponibile
Controllo dichiarazioni modello 2010 - vers. 153			non disponibile
Controllo Studi di Settore 2010 - aggiornamento - vers. 101			non disponibile
Controllo Studi di Settore/Parametri 2010 - vers. 101			non disponibile
Controllo dichiarazioni modello 730 2010 - vers. 121			non disponibile
Controllo comunicazioni speciali dati IVA			non disponibile

Windows Taskbar: Start, Internet, PROCEDURE PASSO PAS..., aggiornamento entratel..., Servizi Telematici - Li..., MODULO DI CONTROLL..., 10.05

Servizi Telematici - Lista Software - Windows Internet Explorer

https://telematici.agenziaentrate.gov.it/Servizi/SoftwareEntratel/SoftwareFilter?tipoLista=...

Assistenza via Pec
Consultazioni
Proposte
Profilo Utente

Tale versione del pacchetto si installa solo su Entratel versione 4.8.4 o superiori o File Internet versione 2.5.0 o superiori.

Prima di procedere si consiglia di leggere le istruzioni per l'installazione e la disinstallazione - pdf

Per migliorare il servizio e di conseguenza facilitare il prelievo dei programmi sono stati predisposti due distinti accessi: "Connessione analogica" e "Connessione ADSL". Il primo è dedicato a coloro che utilizzano una connessione analogica (accesso via modem su linea tradizionale o ISDN); il secondo accesso invece è riservato esclusivamente agli utenti che utilizzano una connessione ADSL.

Cliccare

fa presente che le prestazioni del sistema sono tanto migliori quanto più è corretto utilizzo dei due accessi.

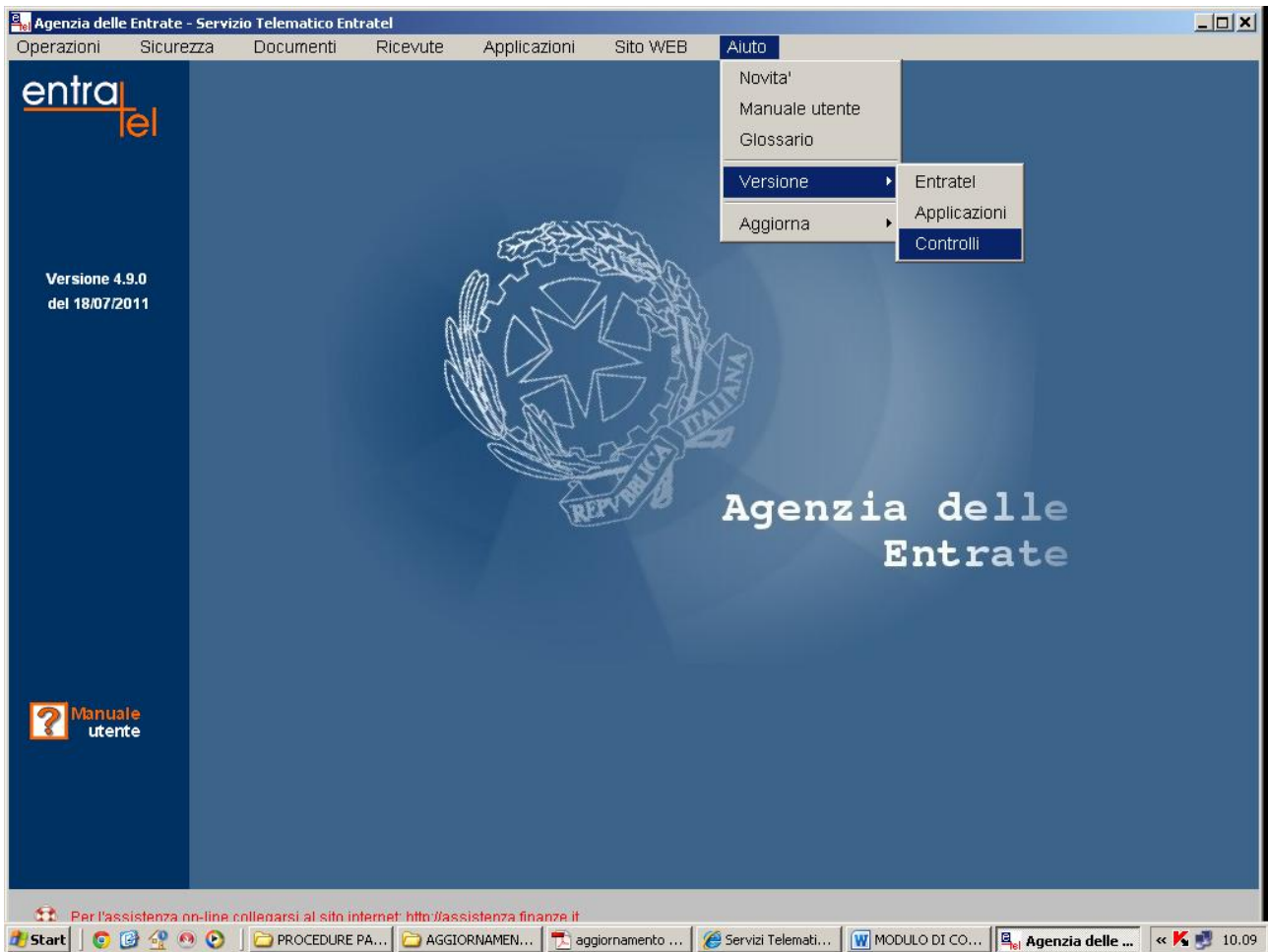
	dimensioni	Connessione analogica	Connessione ADSL
Versione integrale			
ModuliControlloIRA2011_102	2603 Kb	analogica	ADSL

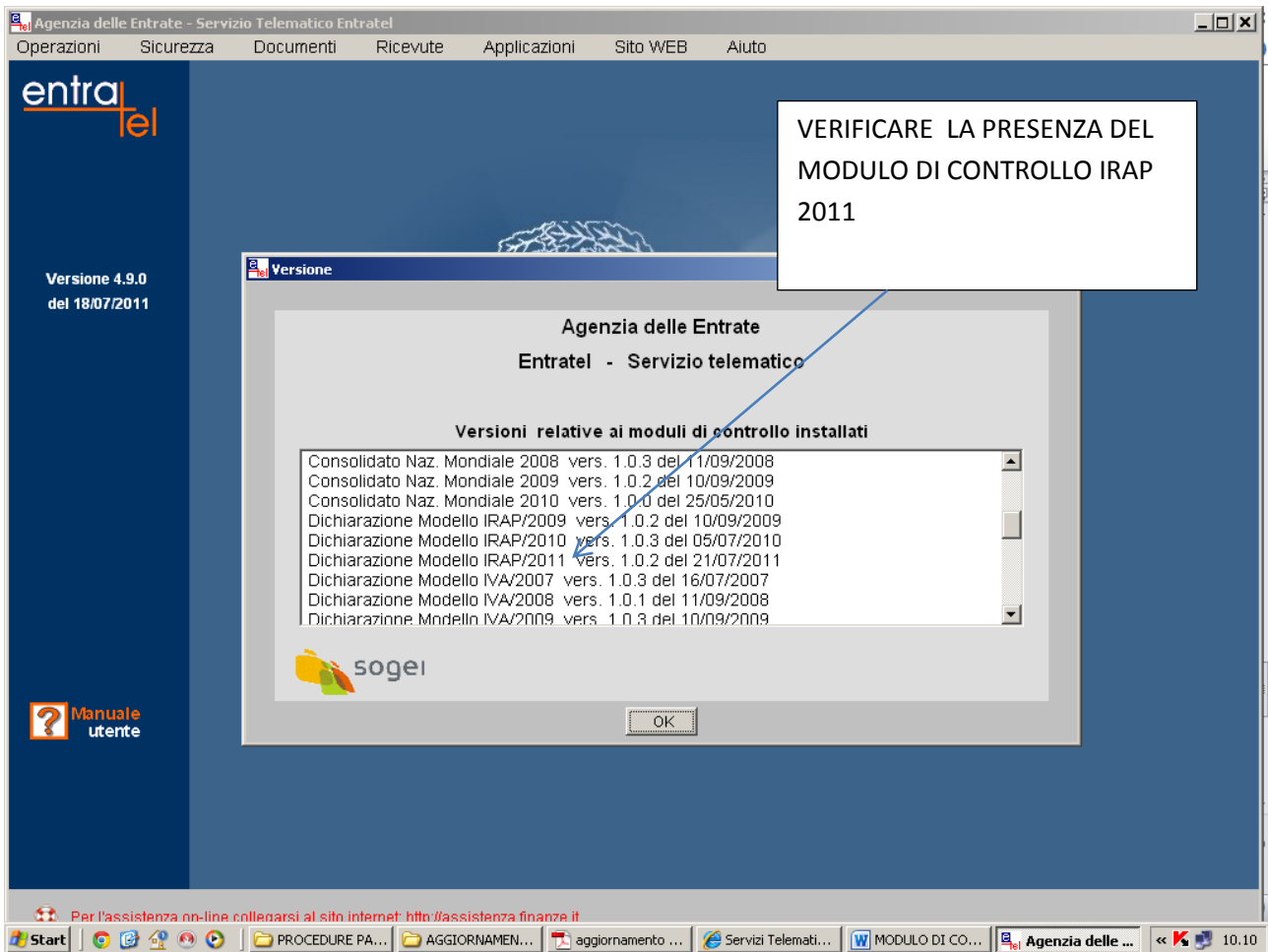
Statistiche del sito | Link utili | Redazione | Accessibilità | Privacy

Agenzia delle Entrate via Cristoforo Colombo n. 426 C/D 00145 Roma - Codice Fiscale e Partita Iva: 06363391001

Start | PROCEDURE PASSO PAS... | aggiornamento entratel... | Servizi Telematici - Li... | MODULO DI CONTROLLO... | 10.06

PER VERIFICARE LA CORRETTA INSTALLAZIONE DEL MODULO DI CONTROLLO IRAP





Buon lavoro ,

Eugenio Duccamelia.