

Procedura passo a passo per il download della nuova versione di Entratel

Per procedere al download cliccare sul seguente link:

<https://telematici.agenziaentrate.gov.it/Servizi/login.jsp>

quindi software – pacchetti applicativi – software entratel – versione completa 4.9.2.

INSERIRE NOME UTENTE E PASSWORD

Area Riservata
Contatta l'Agenzia

L'Agenzia Il tuo profilo fiscale Cosa devi fare Strumenti Servizi online

Ti trovi in: Servizi - Accedi

Accedi

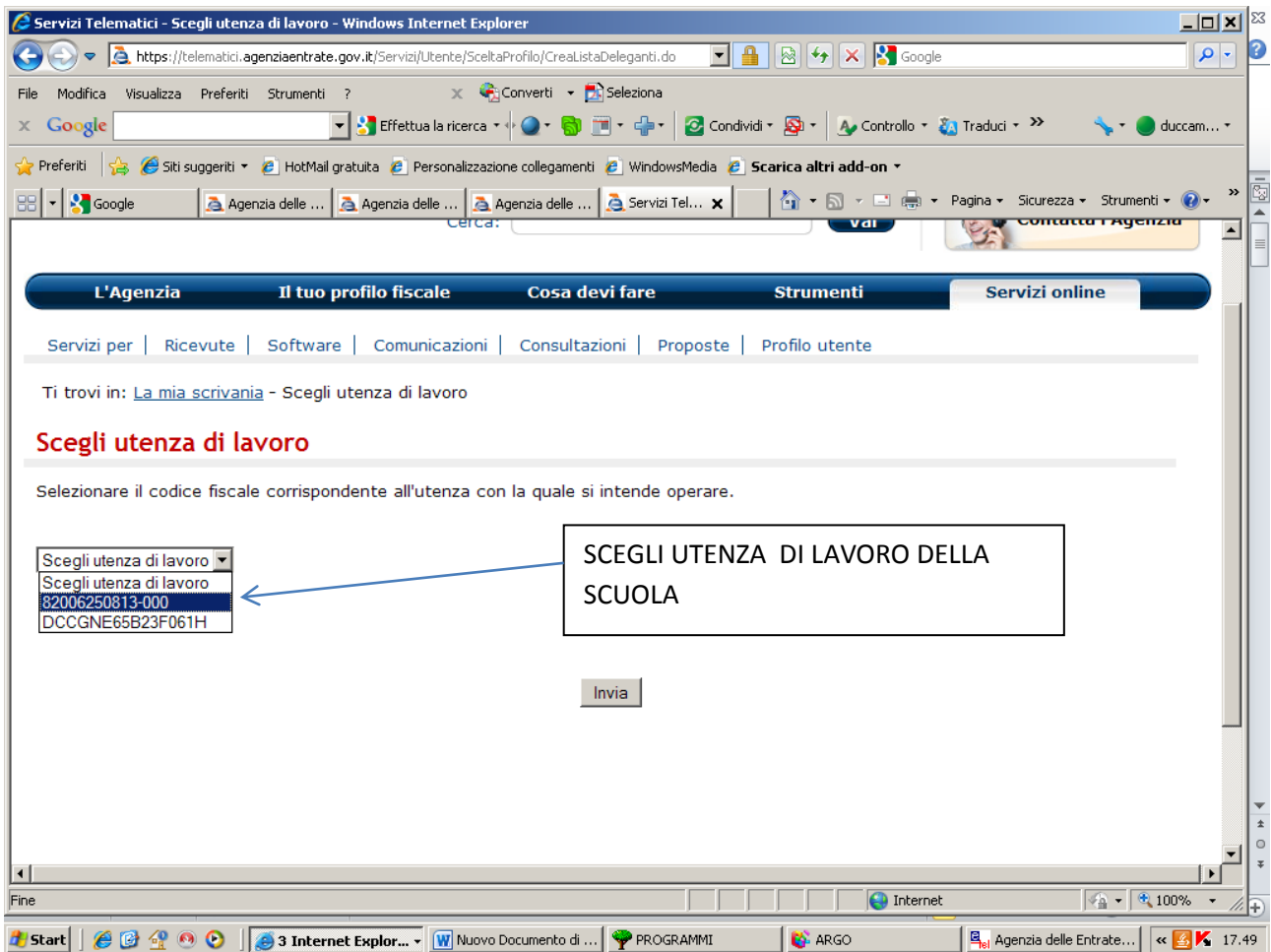
Per accedere ai servizi occorre indicare l'identificativo **utente** e la **password**.
Si ricorda che l'identificativo **utente** di chi è registrato a Fisconline è il proprio "codice fiscale", per gli abilitati a Entratel è invece il "nome utente" riportato nella sezione 2 della busta ottenuta in fase di abilitazione.
All'atto dell'autenticazione viene creato un cookie di sessione che garantisce la riservatezza delle vostre informazioni; è quindi opportuno configurare il browser affinché tali cookies siano abilitati. I cookies di questo tipo sono temporanei ed hanno una vita limitata alla sessione del Browser.
In caso di inattività prolungata la sessione di autenticazione verrà chiusa automaticamente dal sistema e sarà quindi necessario riautenticarsi.
Si consiglia in ogni caso, al termine delle proprie attività, di chiudere la sessione di lavoro utilizzando la funzione "Esci" presente nella barra di menù in alto a destra.

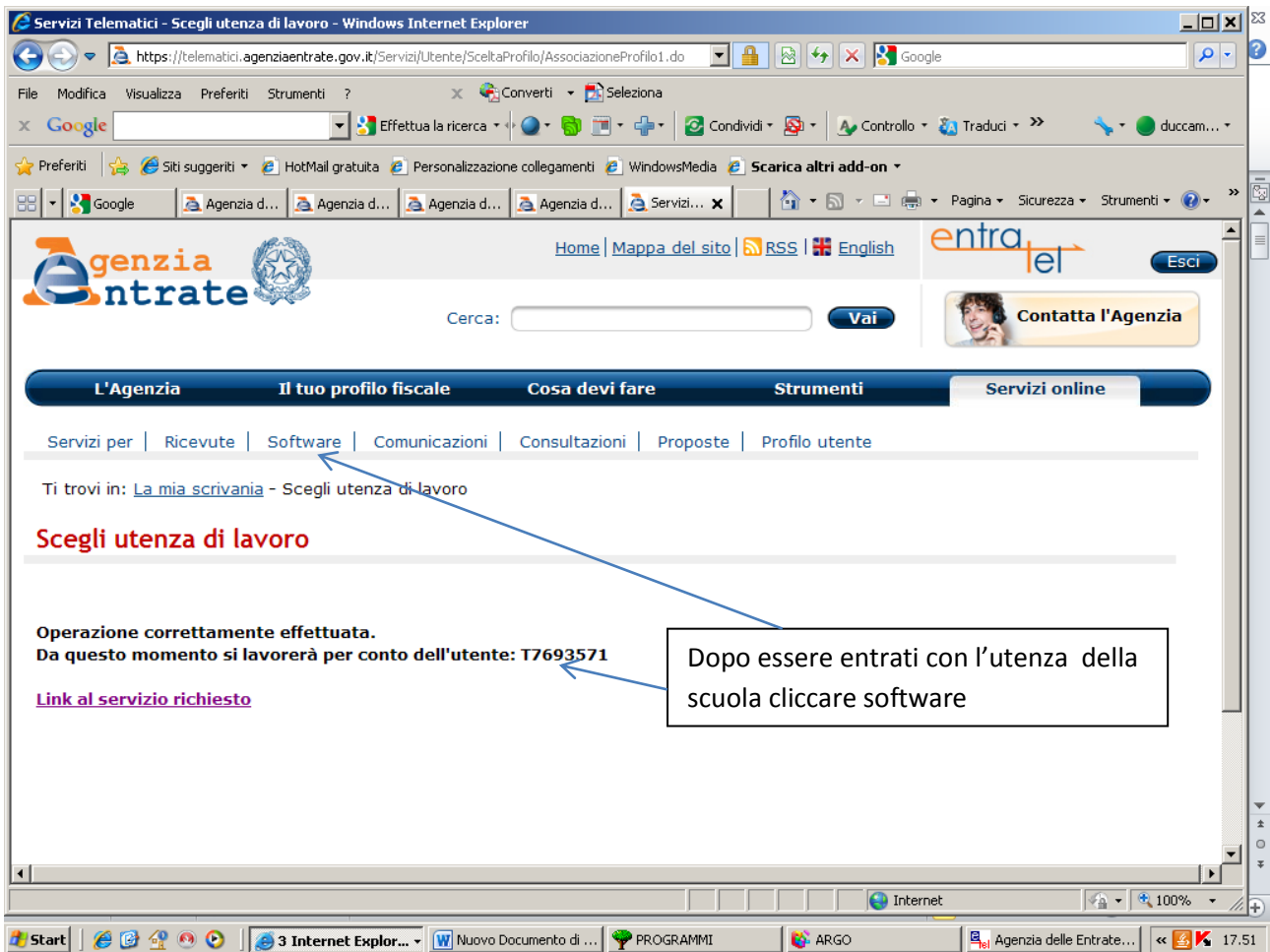
Utente
Password

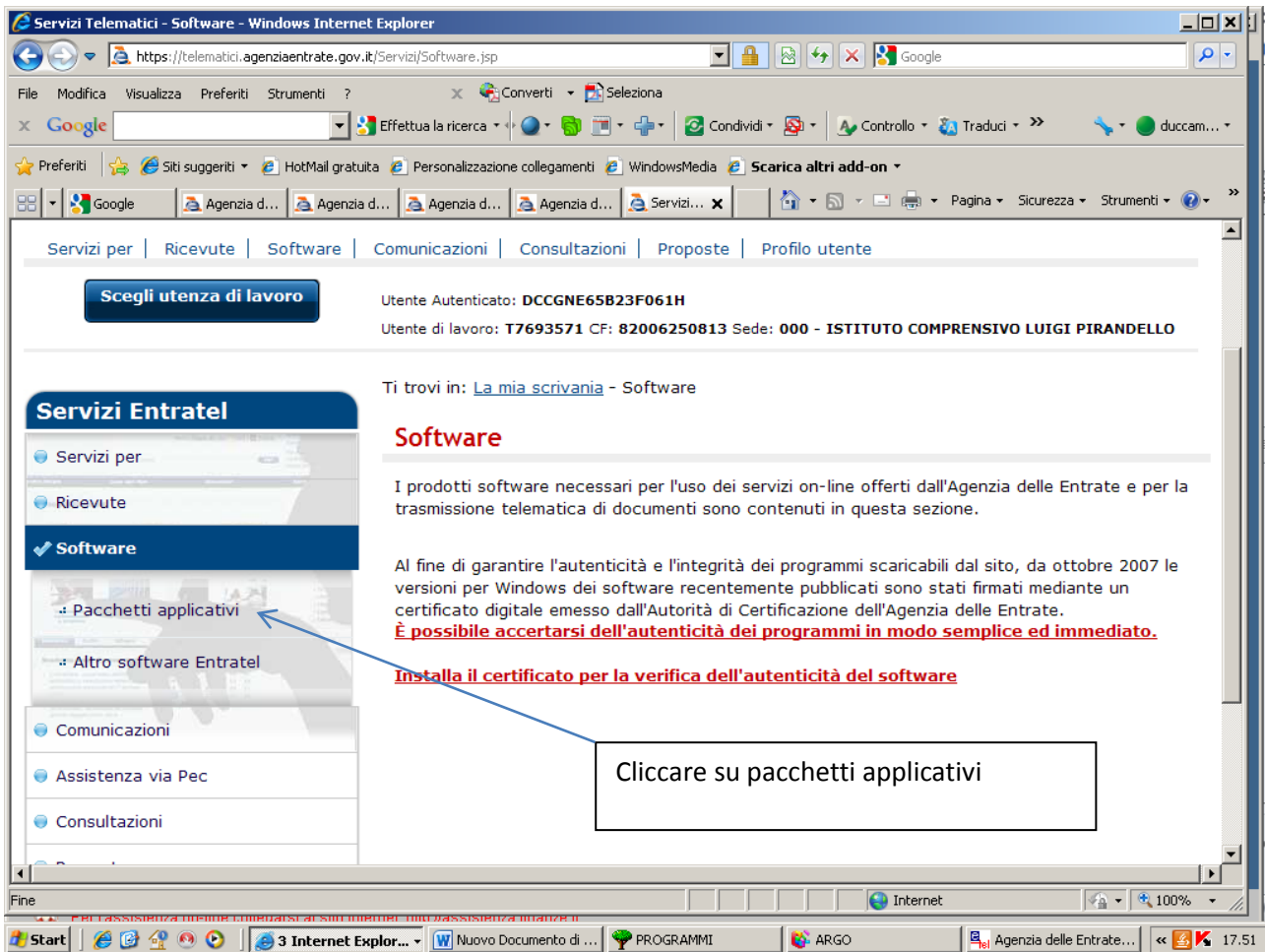
Accedi

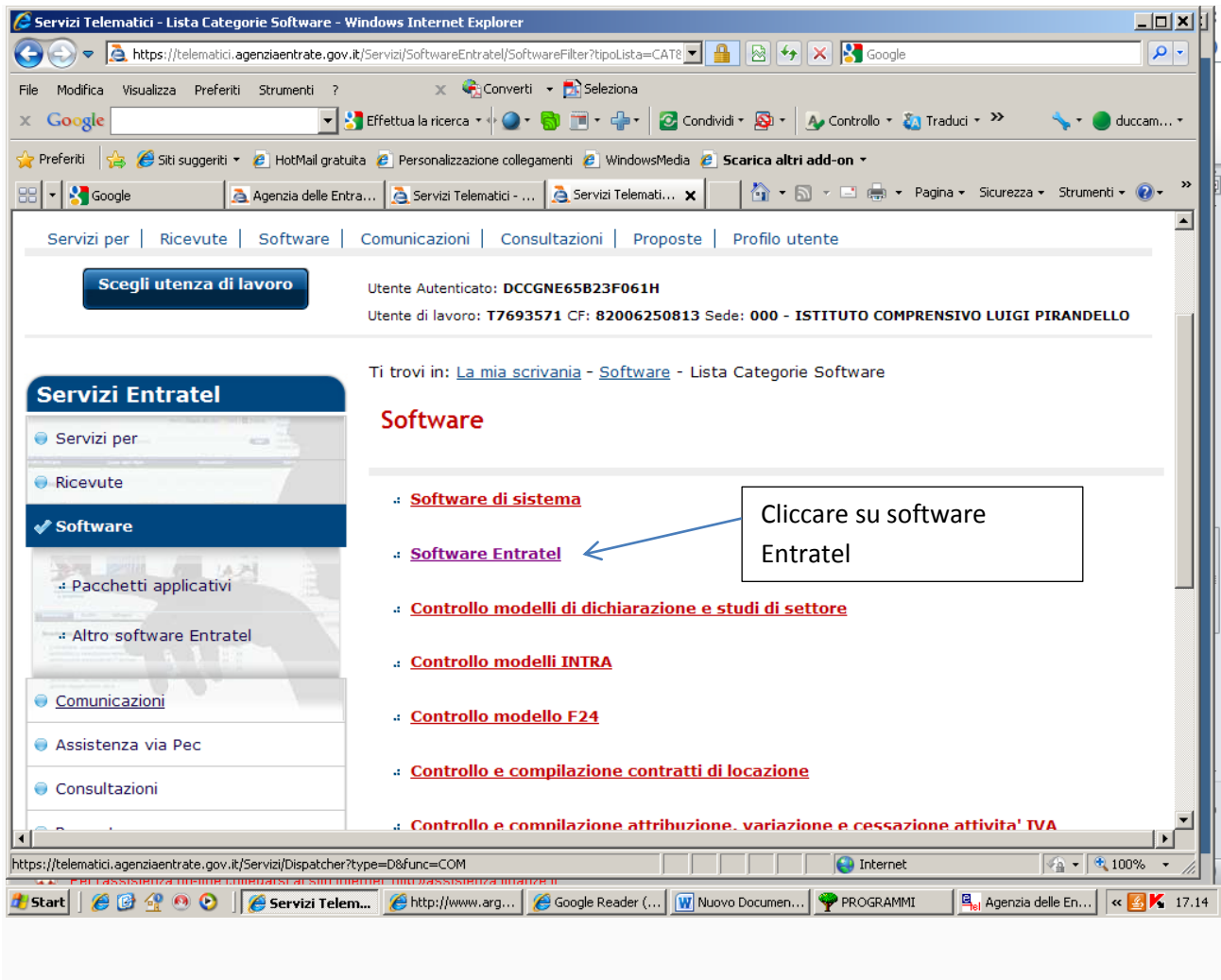
In attesa di https://telematici.agenziaentrate.gov.it/Servizi/login.jsp...

Start | Servizi Telem... | http://www.arg... | Google Reader (... | Nuovo Documen... | PROGRAMMI | Agenzia delle En... | 17.10









Servizi Telematici - Lista Moduli - Windows Internet Explorer

https://telematici.agenziaentrate.gov.it/Servizi/SoftwareEntratel/SoftwareFilter?tipoLista=MOD&id=t

File Modifica Visualizza Preferiti Strumenti ?

Converti Seleziona

Google Effettua la ricerca Altro >>

Preferiti Siti suggeriti HotMail gratuita Personalizzazione collegamenti WindowsMedia Scarica altri add-on

Google Reader (1000+) Servizi Telematici - Lista ...

Scegli versione completa ambiente win per S.O. Windows 4.9.2. (oppure Mac per S.O. Macintosh)

Ti trovi in: [La mia scrivania](#) - [Software](#) - [Lista Moduli](#)

Software

Software Entratel

Tipo software	Ambiente WIN	Ambiente MAC	Ambiente Linux
Versione Completa - vers. 492			non disponibile
Entratel Ricevute SIRIA-IRIS - vers. 110			non disponibile
Aggiornamento ricevute - vers. 100			non disponibile
Multifile - vers. 140			non disponibile
Aggiorna documenti gestiti - vers. 100			non disponibile
Manuale - vers. 130			non disponibile

Start | 3 Esplora risorse | Kaspersky Anti-Viru... | 2 Internet Explo... | Microsoft Excel - PR... | W aggiornamento entr... | 9.27

Scarica da connessione ADSL

	dimensioni	Connessione analogica	Connessione ADSL
Versione integrale			
Entratel492_ALL	7961 Kb	analogica	ADSL
Versione frazionata			
Entratel492 - 1 di 6	1858 Kb	analogica	ADSL
Entratel492 - 2 di 6	1858 Kb	analogica	ADSL
Entratel492 - 3 di 6	1858 Kb	analogica	ADSL
Entratel492 - 4 di 6	1858 Kb	analogica	ADSL
Entratel492 - 5 di 6	1858 Kb	analogica	ADSL
Entratel492 - 6 di 6	981 Kb	analogica	ADSL
Utility			
InstallaEntratel492_ALL - Versione integrale	1 Kb	analogica	ADSL
InstallaEntratel492 - Versione frazionata	1 Kb	analogica	ADSL

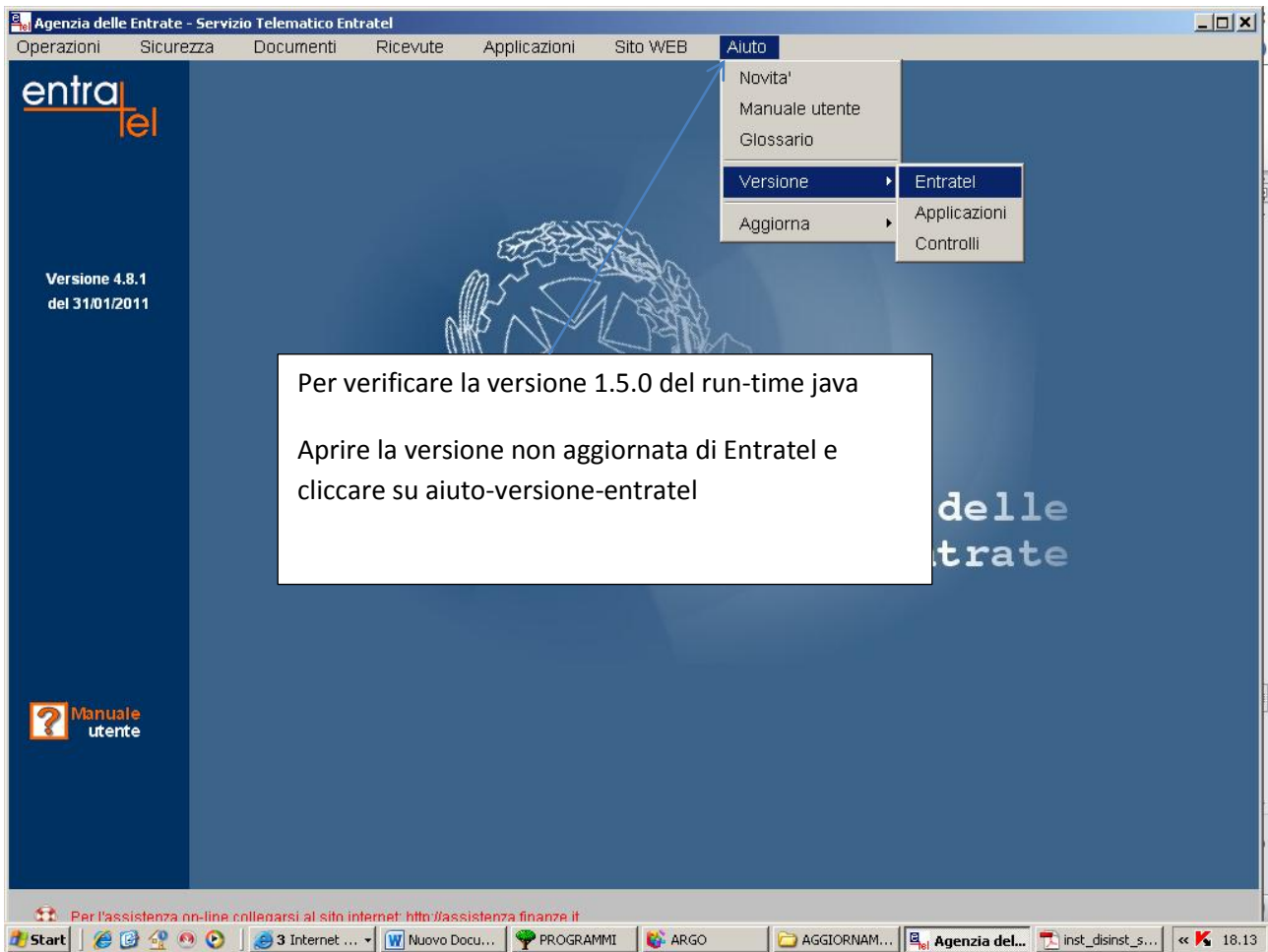
Nel caso in cui si riscontrino errori nell'installazione del software del tipo: "Errore di LaunchAnywhere - Errore di Windows 3 (oppure Errore di Windows 2) durante il caricamento di Java VM" si consiglia di scaricare anche il "file di installazione" con estensione "bat", presente nelle Utility, copiarlo nella stessa cartella del file con estensione "exe" ed eseguire direttamente il file "bat".

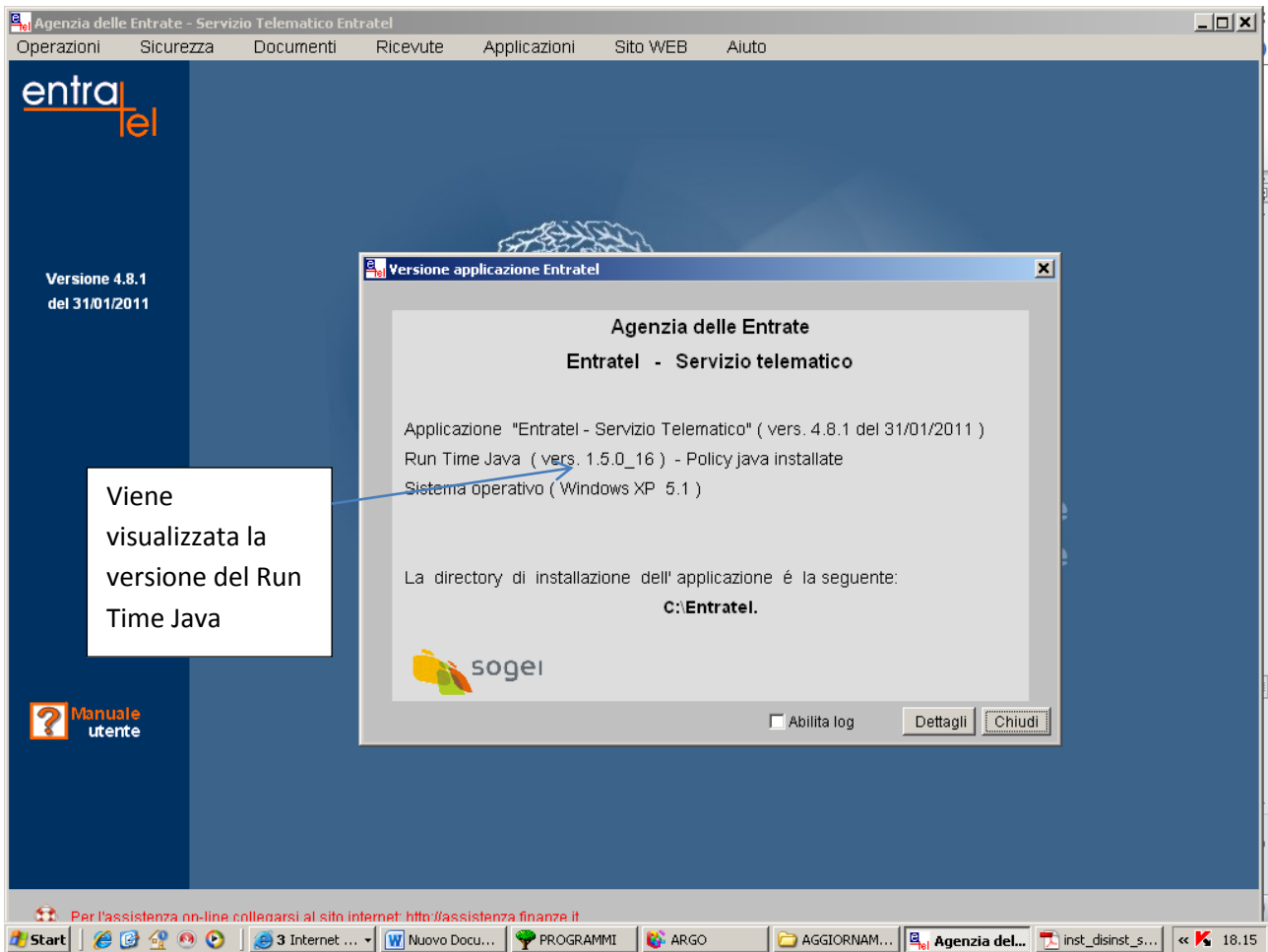
Statistiche del sito | [Link utili](#) | [Redazione](#) | [Accessibilità](#) | [Privacy](#)
 Agenzia delle Entrate via Cristoforo Colombo n. 426 C/D 00145 Roma - Codice Fiscale e Partita Iva: 06363391001

N.B.

LEGGERE LE ISTRUZIONI PER L'INSTALLAZIONE

PRIMA DELL'AGGIORNAMENTO VERIFICARE CHE sul PC sia installata la versione 1.5.0 del run-time java come da successive slides





Buon lavoro,

Eugenio Duccamelia.