



Roma, 1-7-2004

DIREZIONE CENTRALE
DELLE ENTRATE
UFFICIO DEL DIRIGENTE
GENERALE

Ai Direttori degli Uffici provinciali
e per il loro tramite:
alle Amministrazioni dello Stato;
agli Enti con personale iscritto alle Casse
CPDEL,CPS,CPI

Alle OO. SS.
Loro Sedi

Agli Enti di Patronato

e p.c.: Al Direttore Generale

Ai Dirigenti Generali Centrali
e Compartimentali

NOTA OPERATIVA N. 14

Oggetto: pubblicazione nel sito internet dell'Istituto di quesiti inerenti il modello di denuncia annuale dei contribuiti – Mod.770.

Nell'ambito delle iniziative dedicate a garantire un'assistenza sempre più diretta ed immediata alle Amministrazioni ed Enti iscritti a questa Gestione Previdenziale, questa Direzione ha provveduto alla raccolta dei quesiti concernenti l'obbligo di dichiarazione annuale unificata ai fini fiscali e contributivi - modello 770 - per elaborare uno strumento orientato a fornire e a diffondere informazioni esaurienti e il più complete possibile.

La positiva interazione e lo scambio di esperienze tra i diversi operatori e questo Istituto hanno costituito infatti la base per un concreto utilizzo delle *best practies* e per un intervento integrato, diretti a sostenere i datori di lavoro in alcuni tra i molteplici adempimenti contributivi in cui sono direttamente impegnati.

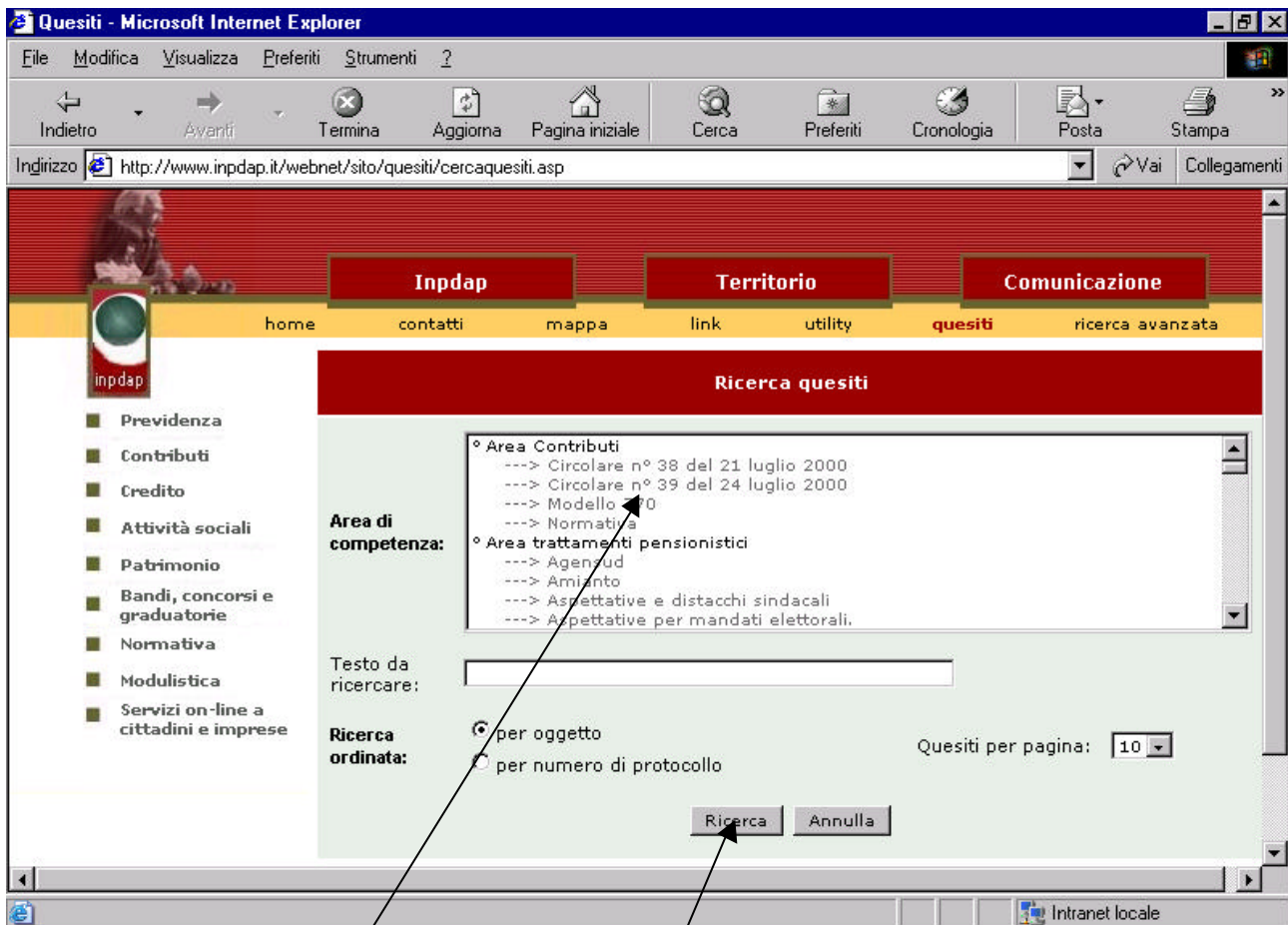
Tale strumento è organizzato secondo una logica di "Domande/Risposte", suddivise per argomenti ed è disponibile sul sito internet dell'Istituto.

Si forniscono di seguito le istruzioni per il loro accesso.

Dopo aver digitato nella barra degli indirizzi il seguente:

<http://www.inpdap.it/webnet/sito/quesiti/cercaquesiti.asp>

si accede alla pagina che segue.



Fare doppio clic su **Modello 770** e quindi su **ricerca**. Si accederà alle pagine contenenti n. 19 documenti (quesito per argomento e relativa soluzione) inerenti il Mod.770

IL DIRIGENTE GENERALE
(Dott.ssa Rosalba AMATO)
F.to AMATO